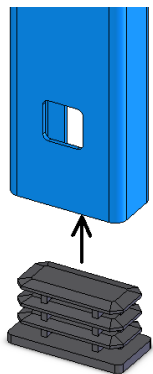


## NOTICE DE MONTAGE RETENTION FLIP

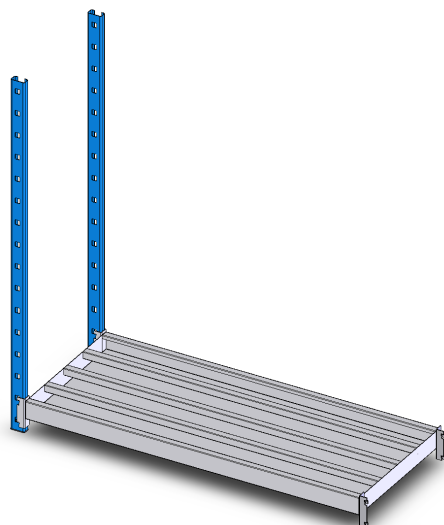
Avant assemblage, lire attentivement, en complément du présent document, la « notice de montage, d'utilisation et d'entretien », réf. NMU-FR-06-01, jointe

Assurez-vous que le sol est de qualité suffisante, plan, et qu'il peut recevoir la charge nécessaire.

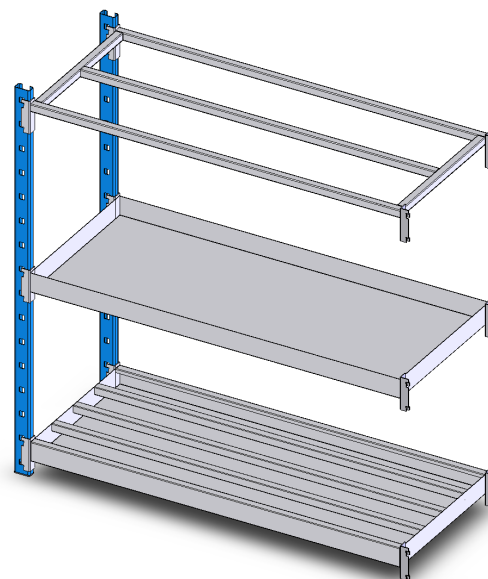
1



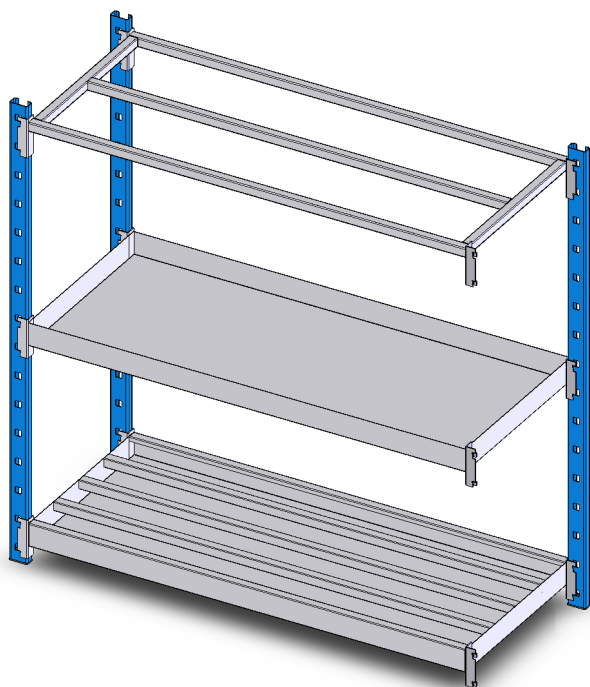
2



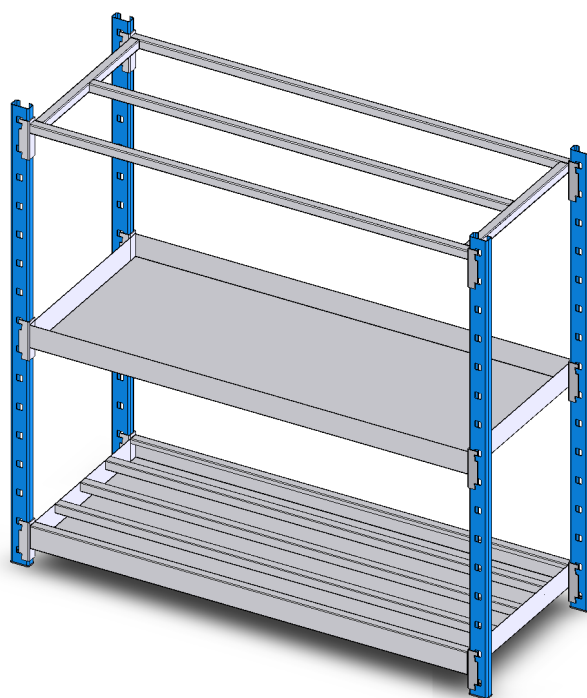
3



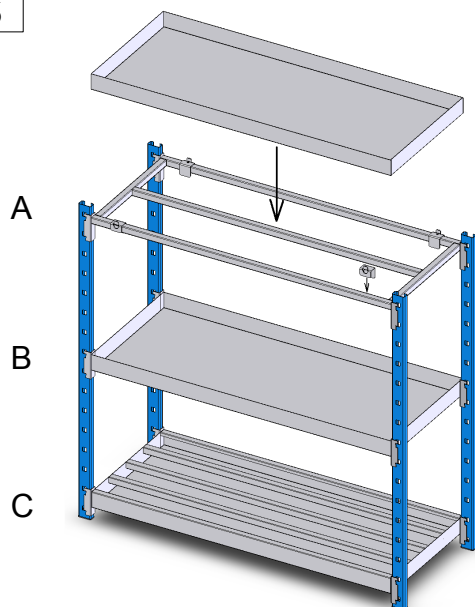
4



5



6



### Stockage manuel uniquement

- hauteur maxi de la 1ère tablette : 24 cm
- distance maxi entre 2 tablettes : 50 cm
- mettre les charges les plus importantes à la base du rayonnage
- charge maxi U.R. par travée : 1200 kg

A – Tablette + bac + 4 butées galvanisées (option).

Capacité de charge 250 kg maxi

B – Bac de rétention avec connecteurs soudés.

Capacité de charge : 70 kg maxi

C – Bac avec structure tubulaire.

Capacité de charge : 70 kg maxi

**Capacité de rétention :**

- 1000 x 400 mm = 18 litres
- 1000 x 500 mm = 22 litres
- 1000 x 600 mm = 27 litres
- 1000 x 800 mm = 36 litres