

BACS EMPILABLES EURONORM

300 x 200 mm - Standard, fermés

COMFORT

food
safe

- ▶ Manutention optimale de vos produits grâce aux dimensions standardisées - intergerbables
- ▶ Convient aux systèmes automatisés
- ▶ Empilables sur palettes 1200 x 800 mm et 1200 x 1000 mm
- ▶ **Fond lisse**

- ▶ Résistent aux chocs et charges élevées
- ▶ Les couvercles à charnières peuvent être pourvus de clips pour une fermeture optimale
- ▶ Coloris standard: gris
- ▶ Marquage à votre nom ou logo en option



Fond et côtes pleins



PB-E3212	PP
Dim. ext.	L 300 x l 200 x H 120 mm
Dim. int.	L 265 x l 165 x H 110 mm
Volume	5 litres
Poids	0,45 kg
Coloris	●
Poignées	Fermées
Emballage	256 pcs/palette

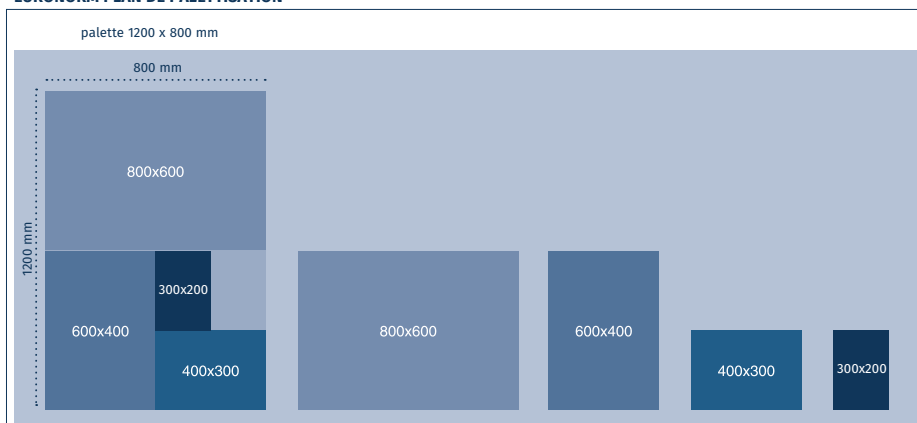
PB-E3217	PP
Dim. ext.	L 300 x l 200 x H 170 mm
Dim. int.	L 265 x l 165 x H 160 mm
Volume	7 litres
Poids	0,75 kg
Coloris	●
Poignées	Fermées
Emballage	176 pcs/palette

PB-E32	PP
Dim. ext.	L 300 x l 200 mm
Type	Couvercle à charnières
Convient pour	PB-E3212 + PB-E3217
Poids	0,18 kg
Coloris	●
Emballage	100 pcs/carton
Clips en option	PB-E99CNK (1 set)



Bacs colorés
300 x 200 & 400 x 300 mm
voir p. 55 et suivantes

EURONORM PLAN DE PALETTISATION



BACS EMPILABLES EURONORM

400 x 300 mm - Standard, fermés

COMFORT

food
safe

- ▶ Manutention optimale de vos produits grâce aux dimensions standardisées - intergerbables
- ▶ Conviennent aux systèmes automatisés
- ▶ Empilables sur palettes 1200 x 800 mm et 1200 x 1000 mm
- ▶ **Fond lisse**

- ▶ Résistent aux chocs et charges élevées
- ▶ Les couvercles à charnières peuvent être pourvus de clips pour une fermeture optimale
- ▶ Coloris standard: gris; blanc à partir d'une palette
- ▶ Marquage à votre nom ou logo en option



**Fond et
côtés pleins**



PB-3280	PE
Dim. ext.	L 400 x l 300 x H 120 mm
Dim. int.	L 368 x l 269 x H 116 mm
Volume	11 litres
Poids	1,00 kg
Coloris	●
Poignées	Fermées
Info	Fond et côtés pleins
Emballage	128 pcs/palette

PB-3281	PE
Dim. ext.	L 400 x l 300 x H 170 mm
Dim. int.	L 368 x l 269 x H 166 mm
Volume	16 litres
Poids	1,20 kg
Coloris	●
Poignées	Fermées
Info	Fond et côtés pleins
Emballage	96 pcs/palette

PB-3282	PE
Dim. ext.	L 400 x l 300 x H 220 mm
Dim. int.	L 368 x l 269 x H 216 mm
Volume	21 litres
Poids	1,40 kg
Coloris	●
Poignées	Fermées
Info	Fond et côtés pleins
Emballage	72 pcs/palette



PB-3283	PE
Dim. ext.	L 400 x l 300 x H 270 mm
Dim. int.	L 368 x l 269 x H 266 mm
Volume	26 litres
Poids	1,60 kg
Coloris	●
Poignées	Fermées
Info	Fond et côtés pleins
Emballage	56 pcs/palette

PB-3284	PE
Dim. ext.	L 400 x l 300 x H 320 mm
Dim. int.	L 368 x l 269 x H 316 mm
Volume	31 litres
Poids	1,90 kg
Coloris	●
Poignées	Fermées
Info	Fond et côtés pleins
Emballage	48 pcs/palette



PB-3295	PP
Dim. ext.	L 400 x l 300 mm
Type	Couvercle à poser
Poids	0,45 kg
Coloris	●
Emballage	90 pcs/carton

PB-3295/S	PP
Dim. ext.	L 400 x l 300 mm
Type	Couvercle à charnières
Poids	0,45 kg
Coloris	●
Emballage	90 pcs/carton
Clips en option	PB-E99CNK (1 set)

PB-E99CNK	PE
Type	1 set de clips pour couvercle PB-3295/S
Coloris	○
Emballage	par set



BACS EMPILABLES EURONORM

400 x 300 mm - Standard, ajourés

COMFORT **food safe**

- ▶ Manutention optimale de vos produits grâce aux dimensions standardisées
- ▶ Intergerbables
- ▶ **Poignées ergonomiques (ouvertes)**
- ▶ Plusieurs finitions: fond et/ou côtés ajourés
- ▶ Coloris standard: gris
- ▶ Marquage à votre nom ou logo en option



PB-3290	PE
Dim. ext.	L 400 x l 300 x H 120 mm
Dim. int.	L 368 x l 269 x H 116 mm
Volume	11 litres
Poids	0,90 kg
Coloris	●
Poignées	Ajourées - sur les petits côtés
Info	Fond plein - côtés ajourés
Emballage	128 pcs/palette



PB-3291	PE
Dim. ext.	L 400 x l 300 x H 170 mm
Dim. int.	L 368 x l 269 x H 166 mm
Volume	16 litres
Poids	1,00 kg
Coloris	●
Poignées	Ajourées - sur les petits côtés
Info	Fond plein - côtés ajourés
Emballage	96 pcs/palette



PB-3292	PE
Dim. ext.	L 400 x l 300 x H 220 mm
Dim. int.	L 368 x l 269 x H 216 mm
Volume	21 litres
Poids	1,10 kg
Coloris	●
Poignées	Ajourées - sur les petits côtés
Info	Fond plein - côtés ajourés
Emballage	72 pcs/palette



PB-3285	PE
Dim. ext.	L 400 x l 300 x H 120 mm
Dim. int.	L 368 x l 269 x H 116 mm
Volume	11 litres
Poids	0,80 kg
Coloris	●
Poignées	Ajourées - sur les petits côtés
Info	Fond et côtés ajourés
Emballage	128 pcs/palette



PB-3286	PE
Dim. ext.	L 400 x l 300 x H 170 mm
Dim. int.	L 368 x l 269 x H 166 mm
Volume	16 litres
Poids	0,90 kg
Coloris	●
Poignées	Ajourées - sur les petits côtés
Info	Fond et côtés ajourés
Emballage	96 pcs/palette



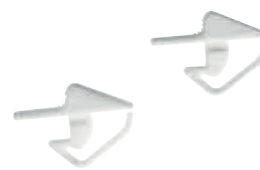
PB-3287	PE
Dim. ext.	L 400 x l 300 x H 220 mm
Dim. int.	L 368 x l 269 x H 216 mm
Volume	21 litres
Poids	1,00 kg
Coloris	●
Poignées	Ajourées - sur les petits côtés
Info	Fond et côtés ajourés
Emballage	72 pcs/palette



PB-3295	PP
Dim. ext.	L 400 x l 300 mm
Type	Couvercle à poser
Poids	0,45 kg
Coloris	●
Emballage	90 pcs/carton



PB-3295/S	PP
Dim. ext.	L 400 x l 300 mm
Type	Couvercle à charnières
Poids	0,45 kg
Coloris	●
Emballage	90 pcs/carton
Clips en option	PB-E99CNK (1 set)



PB-E99CNK	PE
Type	1 set de clips pour couvercle PB-3295/S
Coloris	○
Emballage	par set

★ **CONSEIL**

**Marquage à chaud
(à partir de 25 pcs)**



BACS EMPILABLES EURONORM

400 x 300 mm - Renforcés, pleins

COMFORT food safe

- ▶ Manutention optimale de vos produits grâce aux dimensions standardisées
- ▶ Intergerbables - Empilables sur palettes 1200 x 800 mm et 1200 x 1000 mm
- ▶ **Fond lisse, sauf PB-4336E: fond nervuré**
- ▶ Lisse à l'intérieur pour une meilleure protection du contenu
- ▶ **Tous les bacs avec fond et côtés pleins conviennent pour charges élevées**
- ▶ Les couvercles à charnières peuvent être pourvus de clips pour une fermeture optimale (option)
- ▶ Marquage à votre nom ou logo en option

Fond et côtés pleins



PB-E4308	PP
Dim. ext.	L 400 x l 300 x H 80 mm
Dim. int.	L 355 x l 255 x H 70 mm
Volume	6 litres
Poids	0,75 kg
Coloris	●
Poignées	Fermées
Info	Fond et côtés pleins
Emballage	200 pcs/palette



PB-E4312	PP
Dim. ext.	L 400 x l 300 x H 120 mm
Dim. int.	L 355 x l 255 x H 110 mm
Volume	10 litres
Poids	0,80 kg
Coloris	●
Poignées	Fermées
Info	Fond et côtés pleins
Emballage	150 pcs/palette



PB-E4317	PP
Dim. ext.	L 400 x l 300 x H 170 mm
Dim. int.	L 355 x l 255 x H 160 mm
Volume	15 litres
Poids	1,30 kg
Coloris	●
Poignées	Fermées
Info	Fond et côtés pleins
Emballage	100 pcs/palette



PB-E4322	PP
Dim. ext.	L 400 x l 300 x H 220 mm
Dim. int.	L 355 x l 255 x H 210 mm
Volume	20 litres
Poids	1,50 kg
Coloris	●
Poignées	Fermées
Info	Fond et côtés pleins
Emballage	80 pcs/palette



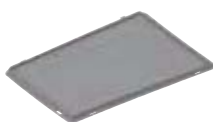
PB-E4332	PP
Dim. ext.	L 400 x l 300 x H 320 mm
Dim. int.	L 355 x l 255 x H 310 mm
Volume	30 litres
Poids	2,00 kg
Coloris	●
Poignées	Fermées
Info	Fond et côtés pleins
Emballage	70 pcs/palette



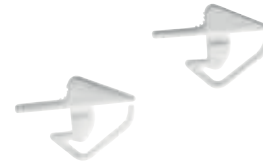
PB-4336E	PP
Dim. ext.	L 400 x l 300 x H 360 mm
Dim. int.	L 355 x l 255 x H 350 mm
Volume	35 litres
Poids	1,87 kg
Coloris	●
Poignées	Ajourées - sur les petits côtés
Info	Fond et côtés pleins
Couvercle	Sur demande (PB-43E ou PB-43ES)
Emballage	48 pcs/palette



PB-3295	PP
Dim. ext.	L 400 x l 300 mm
Type	Couvercle à poser
Poids	0,45 kg
Coloris	●
Emballage	90 pcs/carton



PB-E43	PP
Dim. ext.	L 400 x l 300 mm
Type	Couvercle à charnières
Poids	0,35 kg
Clips en option	PB-E99CNK (1 set)
Coloris	●
Emballage	90 pcs/carton



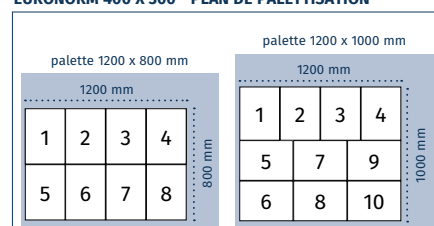
PB-E99CNK	PE
Type	1 set de clips pour couvercle PB-E43
Coloris	○
Emballage	par set



Bacs avec poignée voir p. 21



EURONORM 400 X 300 - PLAN DE PALETTISATION



600 x 400 mm - Standard, pleins

- ▶ Matière: HDPE
- ▶ Surface large pour le marquage
- ▶ Renforcement intégré dans les coins
- ▶ Poignées fermées ou ajourées
- ▶ Idéal pour robot (magasin automatique)
- ▶ Fond lisse sans structure nervurée



Godets modulaires PB-G1 (en option)



Couvercle PB-3271 (en option)



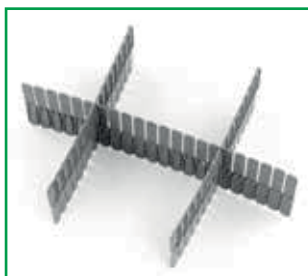
Fond lisse sans structure nervurée



Godets modulaires PB-G1-4 (en option)



Sous-divisions (en option)



Chariots de transport voir p. 36-37



BACS EMPILABLES EURONORM

600 x 400 mm - Standard, pleins

COMFORT

food
safe

- ▶ Manutention optimale de vos produits grâce aux dimensions standardisées
- ▶ Conviennent aux systèmes automatisés
- ▶ Empilables sur palettes 1200 x 800 mm et 1200 x 1000 mm (voir plan ci-dessous)

- ▶ Solide - Longue durée de vie
- ▶ **Fond lisse**
- ▶ Résistent aux chocs et charges élevées
- ▶ **Coloris blanc, bleu et rouge: à partir d'une palette**
- ▶ Marquage à votre nom ou logo en option



Fond et
côtés pleins



PB-3248	PP
Dim. ext.	L 600 x l 400 x H 50 mm
Dim. int.	L 565 x l 365 x H 46 mm
Volume	9 litres
Poids	1,20 kg
Coloris	●
Poignées	Fermées
Info	Fond et côtés pleins
Emballage	160 pcs/palette

PB-3249	PP
Dim. ext.	L 600 x l 400 x H 75 mm
Dim. int.	L 565 x l 365 x H 71 mm
Volume	14 litres
Poids	1,30 kg
Coloris	●
Poignées	Fermées
Info	Fond et côtés pleins
Emballage	108 pcs/palette

PB-3250N	HDPE
Dim. ext.	L 600 x l 400 x H 120 mm
Dim. int.	L 569 x l 369 x H 116 mm
Volume	23 litres
Poids	1,50 kg
Coloris	●
Poignées	Fermées
Info	Fond et côtés pleins
Emballage	72 pcs/palette



PB-3251N	HDPE
Dim. ext.	L 600 x l 400 x H 170 mm
Dim. int.	L 569 x l 369 x H 166 mm
Volume	34 litres
Poids	1,80 kg
Coloris	●
Poignées	Ajourées - sur les petits côtés
Info	Fond et côtés pleins
Emballage	48 pcs/palette

PB-3252N	HDPE
Dim. ext.	L 600 x l 400 x H 220 mm
Dim. int.	L 569 x l 369 x H 216 mm
Volume	44 litres
Poids	2,20 kg
Coloris	●
Poignées	Ajourées - sur les petits côtés
Info	Fond et côtés pleins
Emballage	36 pcs/palette

PB-3253N	HDPE
Dim. ext.	L 600 x l 400 x H 320 mm
Dim. int.	L 569 x l 369 x H 316 mm
Volume	64 litres
Poids	2,90 kg
Coloris	●
Poignées	Ajourées - sur les petits côtés
Info	Fond et côtés pleins
Emballage	24 pcs/palette

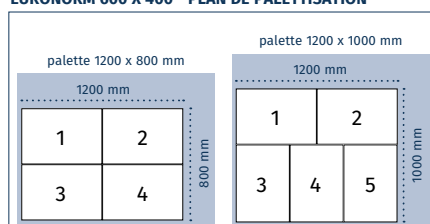


PB-3254	PE
Dim. ext.	L 600 x l 400 x H 420 mm
Dim. int.	L 565 x l 365 x H 416 mm
Volume	83 litres
Poids	3,90 kg
Coloris	●
Poignées	Ajourées - sur les petits côtés
Info	Fond et côtés pleins
Couvercle	À poser uniquement
Emballage	20 pcs/palette

PB-3271	PP
Dim. ext.	L 600 x l 400 mm
Type	Couvercle à poser
Poids	0,90 kg
Coloris	●
Emballage	50 pcs/carton

PB-3271/S	PP
Dim. ext.	L 600 x l 400 mm
Type	Couvercle à charnières
Poids	0,90 kg
Coloris	●
Emballage	50 pcs/carton
Clips en option	PB-E99CNK (1 set)
Info	pas pour PB-3254

EURONORM 600 X 400 - PLAN DE PALETISATION



BACS EMPILABLES EURONORM

600 x 400 mm - Standard, ajourés

COMFORT

food
safe

- ▶ Manutention optimale de vos produits, intergerbables
- ▶ Convient aux systèmes automatisés
- ▶ Empilables sur palette 1200 x 800 mm et 1200 x 1000 mm
- ▶ Fabrication en polyéthylène pour une meilleure solidité
- ▶ Fond lisse
- ▶ Résistent aux chocs et charges élevées
- ▶ Marquage à votre nom ou logo en option
- ▶ Coloris standard: gris; blanc à partir de 500 pcs



Fond plein,
côtés ajourés



PB-3260	PE
Dim. ext.	L 600 x l 400 x H 120 mm
Dim. int.	L 565 x l 365 x H 116 mm
Volume	23 litres
Poids	1,50 kg
Coloris	●
Poignées	Ajourées - sur les 4 côtés
Info	Fond plein - côtés ajourés
Emballage	72 pcs/palette

PB-3244	PE
Dim. ext.	L 600 x l 400 x H 150 mm
Dim. int.	L 565 x l 365 x H 146 mm
Volume	29 litres
Poids	1,60 kg
Coloris	●
Poignées	Ajourées - sur les 4 côtés
Info	Fond plein - côtés ajourés
Emballage	56 pcs/palette

PB-3261	PE
Dim. ext.	L 600 x l 400 x H 170 mm
Dim. int.	L 565 x l 365 x H 166 mm
Volume	33 litres
Poids	1,70 kg
Coloris	●
Poignées	Ajourées - sur les 4 côtés
Info	Fond plein - côtés ajourés
Emballage	48 pcs/palette



PB-3262	PE
Dim. ext.	L 600 x l 400 x H 220 mm
Dim. int.	L 565 x l 365 x H 216 mm
Volume	43 litres
Poids	2,00 kg
Coloris	●
Poignées	Ajourées - sur les 4 côtés
Info	Fond plein - côtés ajourés
Emballage	36 pcs/palette

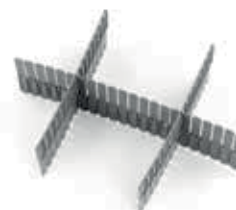
PB-3263	PE
Dim. ext.	L 600 x l 400 x H 320 mm
Dim. int.	L 565 x l 365 x H 316 mm
Volume	63 litres
Poids	2,30 kg
Coloris	●
Poignées	Ajourées - sur les 4 côtés
Info	Fond plein - côtés ajourés
Emballage	24 pcs/palette

PB-3264	PE
Dim. ext.	L 600 x l 400 x H 420 mm
Dim. int.	L 565 x l 365 x H 416 mm
Volume	83 litres
Poids	2,70 kg
Coloris	●
Poignées	Ajourées - sur les 4 côtés
Info	Fond plein - côtés ajourés
Couvercle	À poser uniquement
Emballage	20 pcs/palette



PB-3271	PP
Dim. ext.	L 600 x l 400 mm
Type	Couvercle à poser
Poids	0,90 kg
Coloris	●
Emballage	50 pcs/carton

PB-3271/S	PP
Dim. ext.	L 600 x l 400 mm
Type	Couvercle à charnières
Poids	0,90 kg
Coloris	●
Emballage	50 pcs/carton
Clips en option	PB-E99CNK (1 set)
Info	pas pour PB-3264



Séparations à couper
pour des bacs jusqu'à
hauteur 220 mm
voir p. 19



BACS EMPILABLES EURONORM

600 x 400 mm - Standard, ajourés

COMFORT

food
safe

- ▶ Manutention optimale de vos produits (empilables sur palette 1200 x 800 mm et 1200 x 1000 mm)
- ▶ Conviennent aux systèmes automatisés
- ▶ Fabrication polyéthylène pour une meilleure solidité
- ▶ Fond ajouré lisse
- ▶ Résistent aux chocs et charges élevées
- ▶ Marquage à votre nom ou logo en option
- ▶ Coloris standard: gris



Fond et
côtés ajourés



PB-3255	PE
Dim. ext.	L 600 x l 400 x H 120 mm
Dim. int.	L 565 x l 365 x H 116 mm
Volume	23 litres
Poids	1,20 kg
Coloris	●
Poignées	Ajourées - sur les 4 côtés
Info	Fond et côtés ajourés
Emballage	72 pcs/palette

PB-3242	PE
Dim. ext.	L 600 x l 400 x H 150 mm
Dim. int.	L 565 x l 365 x H 146 mm
Volume	29 litres
Poids	1,30 kg
Coloris	●
Poignées	Ajourées - sur les 4 côtés
Info	Fond et côtés ajourés
Emballage	56 pcs/palette

PB-3256	PE
Dim. ext.	L 600 x l 400 x H 170 mm
Dim. int.	L 565 x l 365 x H 166 mm
Volume	33 litres
Poids	1,40 kg
Coloris	●
Poignées	Ajourées - sur les 4 côtés
Info	Fond et côtés ajourés
Emballage	48 pcs/palette



PB-3257	PE
Dim. ext.	L 600 x l 400 x H 220 mm
Dim. int.	L 565 x l 365 x H 216 mm
Volume	43 litres
Poids	1,70 kg
Coloris	●
Poignées	Ajourées - sur les 4 côtés
Info	Fond et côtés ajourés
Emballage	36 pcs/palette

PB-3258	PE
Dim. ext.	L 600 x l 400 x H 320 mm
Dim. int.	L 565 x l 365 x H 316 mm
Volume	63 litres
Poids	2,0 kg
Coloris	●
Poignées	Ajourées - sur les 4 côtés
Info	Fond et côtés ajourés
Emballage	24 pcs/palette

PB-3243	PE
Dim. ext.	L 600 x l 400 x H 350 mm
Dim. int.	L 565 x l 365 x H 346 mm
Volume	69 litres
Poids	2,10 kg
Coloris	●
Poignées	Ajourées - sur les 4 côtés
Info	Fond et côtés ajourés
Emballage	24 pcs/palette



PB-3259	PE
Dim. ext.	L 600 x l 400 x H 426 mm
Dim. int.	L 565 x l 365 x H 416 mm
Volume	83 litres
Poids	2,40 kg
Coloris	●
Poignées	Ajourées - sur les 4 côtés
Info	Fond et côtés ajourés
Couvercle	À poser uniquement
Emballage	20 pcs/palette

PB-3271	PP
Dim. ext.	L 600 x l 400 mm
Type	Couvercle à poser
Poids	0,90 kg
Coloris	●
Emballage	50 pcs/carton

PB-3271/S	PP
Dim. ext.	L 600 x l 400 mm
Type	Couvercle à charnières
Poids	0,90 kg
Coloris	●
Emballage	50 pcs/carton
Clips en option	PB-E99CNK (1 set)
Info	pas pour PB-3259



BACS EMPILABLES EURONORM

600 x 400 mm - Renforcés, pleins

GOLD food safe

- ▶ Manutention optimale de vos produits (empilables sur palettes 1200 x 800 / 1200 x 1000 mm)
- ▶ Intergerbables
- ▶ **Fond renforcé et nervuré pour charges lourdes**
- ▶ Coloris standard: beige
- ▶ Autres coloris: à partir de 1000 pièces par référence
- ▶ Couvercle en option (PB-E64 ou PB-E64/S)
- ▶ Sur demande à partir de 1000 pièces: fond plein, côtés ajourés (série EC)
- ▶ Marquage à votre nom ou logo en option
- ▶ Emballage: sur palettes 800 x 1200 mm



Fond et côtés pleins

SÉRIE E



PB-E6407	PP
Dim. ext.	L 600 x l 400 x H 70 mm
Dim. int.	L 562 x l 362 x H 57 mm
Volume	12 litres
Poids	1,40 kg
Coloris	●
Poignées	Fermées
Info	Fond et côtés pleins
Couvercle	À poser uniquement
Emballage	144 pcs/palette

PB-E6410	PP
Dim. ext.	L 600 x l 400 x H 100 mm
Dim. int.	L 562 x l 362 x H 87 mm
Volume	18 litres
Poids	1,70 kg
Coloris	●
Poignées	Fermées
Info	Fond et côtés pleins
Couvercle	À poser uniquement
Emballage	88 pcs/palette

PB-E6413	HDPE
Dim. ext.	L 600 x l 400 x H 130 mm
Dim. int.	L 562 x l 362 x H 117 mm
Volume	23 litres
Poids	2,00 kg
Coloris	●
Poignées	Ajourées - sur les petits côtés
Info	Fond et côtés pleins
Couvercle	À poser uniquement
Emballage	60 pcs/palette



PB-E6415	HDPE
Dim. ext.	L 600 x l 400 x H 150 mm
Dim. int.	L 562 x l 362 x H 137 mm
Volume	27 litres
Poids	2,15 kg
Coloris	●
Poignées	Ajourées - sur les petits côtés
Info	Fond et côtés pleins
Couvercle	À poser uniquement
Emballage	52 pcs/palette

PB-E6417	HDPE
Dim. ext.	L 600 x l 400 x H 170 mm
Dim. int.	L 562 x l 362 x H 157 mm
Volume	34 litres
Poids	2,25 kg
Coloris	●
Poignées	Ajourées - sur les petits côtés
Info	Fond et côtés pleins
Couvercle	À poser uniquement
Emballage	48 pcs/palette

PB-E6420	HDPE
Dim. ext.	L 600 x l 400 x H 200 mm
Dim. int.	L 562 x l 362 x H 187 mm
Volume	38 litres
Poids	2,55 kg
Coloris	●
Poignées	Ajourées - sur les petits côtés
Info	Fond et côtés pleins
Couvercle	À poser uniquement
Emballage	40 pcs/palette



PB-E6422	HDPE
Dim. ext.	L 600 x l 400 x H 220 mm
Dim. int.	L 562 x l 362 x H 207 mm
Volume	42 litres
Poids	2,55 kg
Coloris	●
Poignées	Ajourées - sur les petits côtés
Info	Fond et côtés pleins
Couvercle	À poser et à charnières
Emballage	36 pcs/palette

PB-E6424	HDPE
Dim. ext.	L 600 x l 400 x H 240 mm
Dim. int.	L 562 x l 362 x H 227 mm
Volume	47 litres
Poids	2,60 kg
Coloris	●
Poignées	Ajourées - sur les petits côtés
Info	Fond et côtés pleins
Couvercle	À poser et à charnières
Emballage	32 pcs/palette

PB-E6427	HDPE
Dim. ext.	L 600 x l 400 x H 270 mm
Dim. int.	L 562 x l 362 x H 257 mm
Volume	51 litre
Poids	2,70 kg
Coloris	●
Poignées	Ajourées - sur les petits côtés
Info	Fond et côtés pleins
Couvercle	À poser et à charnières
Emballage	28 pcs/palette



BACS EMPILABLES EURONORM

600 x 400 mm - Renforcés, pleins

GOLD food safe

- ▶ Manutention optimale de vos produits (empilables sur palettes 1200 x 800 / 1200 x 1000 mm)
- ▶ Intergerbables
- ▶ **Fond renforcé et nervuré pour charges lourdes**
- ▶ Coloris standard: beige
- ▶ Autres coloris: à partir de 1000 pièces par référence
- ▶ Couvreclé en option (PB-E64 ou PB-E64/S)
- ▶ Sur demande à partir de 1000 pièces: fond plein, côtés ajourés (série EC)
- ▶ Marquage à votre nom ou logo en option
- ▶ Emballage: sur palettes 800 x 1200 mm



Fond et côtés pleins

SÉRIE E



PB-E6429	HDPE
Dim. ext.	L 600 x l 400 x H 290 mm
Dim. int.	L 562 x l 362 x H 277 mm
Volume	54 litres
Poids	2,80 kg
Coloris	●
Poignées	Ajourées - sur les petits côtés
Info	Fond et côtés pleins
Couvreclé	À poser et à charnières
Emballage	28 pcs/palette

PB-E6432	HDPE
Dim. ext.	L 600 x l 400 x H 320 mm
Dim. int.	L 562 x l 362 x H 307 mm
Volume	63 litres
Poids	3,10 kg
Coloris	●
Poignées	Ajourées - sur les petits côtés
Info	Fond et côtés pleins
Couvreclé	À poser et à charnières
Emballage	24 pcs/palette

PB-E6435	HDPE
Dim. ext.	L 600 x l 400 x H 350 mm
Dim. int.	L 562 x l 362 x H 337 mm
Volume	69 litres
Poids	3,35 kg
Coloris	●
Poignées	Ajourées - sur les petits côtés
Info	Fond et côtés pleins
Couvreclé	À poser et à charnières
Emballage	24 pcs/palette



PB-E6441	HDPE
Dim. ext.	L 600 x l 400 x H 410 mm
Dim. int.	L 562 x l 362 x H 397 mm
Volume	82 litres
Poids	4,65 kg
Coloris	●
Poignées	Ajourées - sur les petits côtés
Info	Fond et côtés pleins
Couvreclé	À poser et à charnières
Emballage	20 pcs/palette

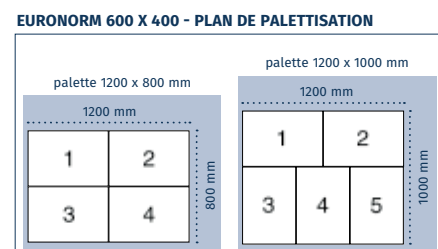
PB-E6445	HDPE
Dim. ext.	L 600 x l 400 x H 450 mm
Dim. int.	L 562 x l 362 x H 437 mm
Volume	90 litres
Poids	5,15 kg
Coloris	●
Poignées	Ajourées - sur les petits côtés
Info	Fond et côtés pleins
Couvreclé	À poser et à charnières
Emballage	20 pcs/palette



PB-E64	PP
Dim. ext.	L 600 x l 400 mm
Type	Couvreclé à poser
Poids	0,50 kg
Coloris	●
Emballage	16 pcs/carton

PB-E64/S	PP
Dim. ext.	L 600 x l 400 mm
Type	Couvreclé à charnières
Poids	0,50 kg
Coloris	●
Emballage	16 pcs/carton
Clips en option	PB-E99CNK (1 set)

PB-E99CNK	PP
Type	1 set de clips pour couvercle PB-E64/S
Coloris	○
Emballage	par set



BACS EMPILABLES EURONORM

600 x 400 mm - Renforcés, ajourés

GOLD food safe

- ▶ Manutention optimale de vos produits (empilables sur palettes 1200 x 800 / 1200 x 1000 mm)
- ▶ Intergerbables
- ▶ **Fond renforcé et nervuré pour charges lourdes**
- ▶ Coloris standard: beige
- ▶ Autres coloris: à partir de 1000 pièces par référence
- ▶ Couvercle en option (PB-E64 ou PB-E64/S)
- ▶ Sur demande à partir de 1000 pièces: fond plein, côtés ajourés (série EC)
- ▶ Marquage à votre nom ou logo en option
- ▶ Emballage: sur palettes 800 x 1200 mm



Fond et côtés ajourés

SÉRIE EF



PB-EF6407	PP
Dim. ext.	L 600 x l 400 x H 70 mm
Dim. int.	L 562 x l 362 x H 57 mm
Volume	12 litres
Poids	0,98 kg
Coloris	●
Poignées	Fermées
Info	Fond et côtés ajourés
Couvercle	À poser uniquement
Emballage	144 pcs/palette



PB-EF6410	PP
Dim. ext.	L 600 x l 400 x H 100 mm
Dim. int.	L 562 x l 362 x H 87 mm
Volume	18 litres
Poids	1,22 kg
Coloris	●
Poignées	Fermées
Info	Fond et côtés ajourés
Couvercle	À poser uniquement
Emballage	88 pcs/palette



PB-EF6413	HDPE
Dim. ext.	L 600 x l 400 x H 130 mm
Dim. int.	L 562 x l 362 x H 117 mm
Volume	23 litres
Poids	1,68 kg
Coloris	●
Poignées	Ajourées - sur les petits côtés
Info	Fond et côtés ajourés
Couvercle	À poser uniquement
Emballage	100 pcs/palette



PB-EF6415	HDPE
Dim. ext.	L 600 x l 400 x H 150 mm
Dim. int.	L 562 x l 362 x H 137 mm
Volume	27 litres
Poids	1,82 kg
Coloris	●
Poignées	Ajourées - sur les petits côtés
Info	Fond et côtés ajourés
Couvercle	À poser uniquement
Emballage	52 pcs/palette



PB-EF6417	HDPE
Dim. ext.	L 600 x l 400 x H 170 mm
Dim. int.	L 562 x l 362 x H 157 mm
Volume	34 litres
Poids	1,68 kg
Coloris	●
Poignées	Ajourées - sur les petits côtés
Info	Fond et côtés ajourés
Couvercle	À poser uniquement
Emballage	48 pcs/palette



PB-EF6420	HDPE
Dim. ext.	L 600 x l 400 x H 200 mm
Dim. int.	L 562 x l 362 x H 187 mm
Volume	38 litres
Poids	1,90 kg
Coloris	●
Poignées	Ajourées - sur les petits côtés
Info	Fond et côtés ajourés
Couvercle	À poser uniquement
Emballage	40 pcs/palette



PB-EF6422	HDPE
Dim. ext.	L 600 x l 400 x H 220 mm
Dim. int.	L 562 x l 362 x H 207 mm
Volume	42 litres
Poids	1,66 kg
Coloris	●
Poignées	Ajourées - sur les petits côtés
Info	Fond et côtés ajourés
Couvercle	À poser uniquement
Emballage	36 pcs/palette



PB-EF6424	HDPE
Dim. ext.	L 600 x l 400 x H 240 mm
Dim. int.	L 562 x l 362 x H 227 mm
Volume	47 litres
Poids	1,82 kg
Coloris	●
Poignées	Ajourées - sur les petits côtés
Info	Fond et côtés ajourés
Couvercle	À poser uniquement
Emballage	32 pcs/palette



PB-EF6427	HDPE
Dim. ext.	L 600 x l 400 x H 270 mm
Dim. int.	L 562 x l 362 x H 257 mm
Volume	51 litre
Poids	1,86 kg
Coloris	●
Poignées	Ajourées - sur les petits côtés
Info	Fond et côtés ajourés
Couvercle	À poser et à charnières
Emballage	28 pcs/palette



BACS EMPILABLES EURONORM

600 x 400 mm - Renforcés, ajourés

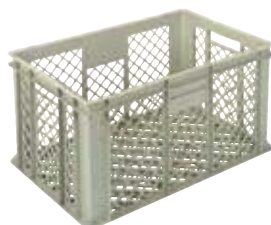
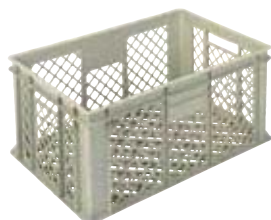
GOLD food safe

- ▶ Manutention optimale de vos produits (empilables sur palettes 1200 x 800 / 1200 x 1000 mm)
- ▶ Intergerbables
- ▶ **Fond renforcé et nervuré pour charges lourdes**
- ▶ Coloris standard: beige
- ▶ Autres coloris: à partir de 1000 pièces par référence
- ▶ Couvreble en option (PB-E64 ou PB-E64/S)
- ▶ Sur demande à partir de 1000 pièces: fond plein, côtés ajourés (série EC)
- ▶ Marquage à votre nom ou logo en option
- ▶ Emballage: sur palettes 800 x 1200 mm



Fond et côtés ajourés

SÉRIE EF



PB-EF6429	HDPE
Dim. ext.	L 600 x l 400 x H 290 mm
Dim. int.	L 562 x l 362 x H 277 mm
Volume	54 litres
Poids	1,88 kg
Coloris	●
Poignées	Ajourées - sur les petits côtés
Info	Fond et côtés ajourés
Couvreble	À poser et à charnières
Emballage	28 pcs/palette

PB-EF6432	HDPE
Dim. ext.	L 600 x l 400 x H 320 mm
Dim. int.	L 562 x l 362 x H 307 mm
Volume	63 litres
Poids	2,04 kg
Coloris	●
Poignées	Ajourées - sur les petits côtés
Info	Fond et côtés ajourés
Couvreble	À poser et à charnières
Emballage	24 pcs/palette

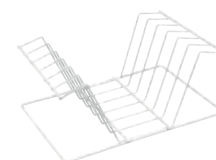
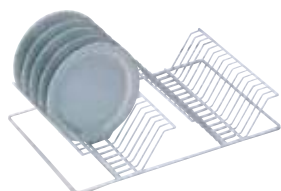
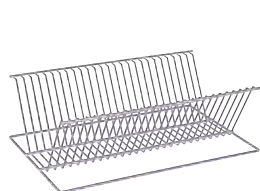
PB-EF6435	HDPE
Dim. ext.	L 600 x l 400 x H 350 mm
Dim. int.	L 562 x l 362 x H 337 mm
Volume	69 litres
Poids	2,18 kg
Coloris	●
Poignées	Ajourées - sur les petits côtés
Info	Fond et côtés ajourés
Couvreble	À poser et à charnières
Emballage	24 pcs/palette



PB-EF6441	HDPE
Dim. ext.	L 600 x l 400 x H 410 mm
Dim. int.	L 562 x l 362 x H 397 mm
Volume	82 litres
Poids	2,52 kg
Coloris	●
Poignées	Ajourées - sur les petits côtés
Info	Fond et côtés ajourés
Couvreble	À poser et à charnières
Emballage	20 pcs/palette

PB-EF6445	HDPE
Dim. ext.	L 600 x l 400 x H 450 mm
Dim. int.	L 562 x l 362 x H 437 mm
Volume	90 litres
Poids	2,84 kg
Coloris	●
Poignées	Ajourées - sur les petits côtés
Info	Fond et côtés ajourés
Couvreble	À poser et à charnières
Emballage	16 pcs/palette

PB-E64	PP
Dim. ext.	L 600 x l 400 mm
Type	Couvreble à poser
Poids	0,50 kg
Coloris	●
Emballage	22 pcs/carton
PB-E64/S	Couvreble à charnières
Emballage	16 pcs/carton
Clips en option	PB-E99CNK (1 set)



	PB-GRILL1	PB-GRILL2	PB-GRILL3	PB-GRILL4	PB-GRILL5
Capacité (assiettes)	26 pièces	32 pièces (2 x 16)	17 pièces	9 pièces	6 pièces
Ø assiette (max. / min.)	330 mm / 250 mm	230 mm / 200 mm	230 mm / 200 mm	230 mm / 200 mm	230 mm / 200 mm
Pour bas euronorm	600 x 400 mm	600 x 400 mm	400 x 300 mm	400 x 300 mm	400 x 300 mm
Poids	1,22 kg	1,16 kg	0,72 kg	0,62 kg	0,56 kg
Coloris	○	○	○	○	○
Emballage	par pièce	par pièce	par pièce	par pièce	par pièce

Info: PB-GRILL1 & PB-GRILL2 conviennent uniquement pour série E ou EF



800 x 600 mm - Standard, colorés

- ▶ Matière: PP
- ▶ Poignées ajourées sur les 4 côtés
- ▶ Bacs de stockage grand volume
- ▶ En option: couvercle, chariot de transport p. 38
- ▶ 4 coloris: ● ● ● ●



Empilables sur palettes



Avec champ d'étiquette



Plusieurs coloris disponibles



Couvercle à poser (en option)



Poignées ajourées sur les 4 côtés



Chariot de transport voir p. 54



BACS EMPILABLES EURONORM

800 x 600 mm - Standard ou renforcés

COMFORT

food
safe

- ▶ Euronorm bacs grand volume
- ▶ Manutention optimale de vos produits
- ▶ Empilables sur palettes 1200 x 800 mm
- ▶ **Fond lisse et plein sans structure nervurée**
- ▶ Couvercle en option

- ▶ 3 versions:
 - E = fond et côtés pleins
 - EF = fond et côtés ajourés
 - EC = fond plein, côtés ajourés
- ▶ Marquage à votre nom ou logo en option



Fond et
côtés pleins

SÉRIE E



PB-8612E	PP
Dim. ext.	L 800 x l 600 x H 120 mm
Dim. int.	L 750 x l 550 x H 100 mm
Volume	45 litres
Poids	3,00 kg
Coloris	●
Poignées	Fermées
Info	Fond et côtés pleins
Fond	Standard
Emballage	44 pcs/palette
Info	uniq. couvercle PB-6080-VD possible

PB-E8621	PP
Dim. ext.	L 800 x l 600 x H 210 mm
Dim. int.	L 755 x l 555 x H 190 mm
Volume	80 litres
Poids	3,55 kg
Coloris	●
Poignées	Ajourées - sur les 4 côtés
Info	Fond et côtés pleins
Fond	Standard
Emballage	20 pcs/palette

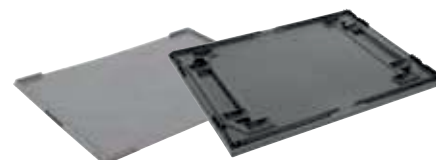
PB-E8621-C	PP
Dim. ext.	L 800 x l 600 x H 210 mm
Dim. int.	L 745 x l 545 x H 200 mm
Volume	80 litres
Poids	3,55 kg
Coloris	●
Poignées	Ajourées - sur les 4 côtés
Info	Fond et côtés pleins
Fond	Standard
Coloris	● ● ● ●
Emballage	20 pcs/palette



PB-E8623	PE
Dim. ext.	L 800 x l 600 x H 235 mm
Dim. int.	L 755 x l 555 x H 215 mm
Volume	87 litres
Poids	3,85 kg
Coloris	●
Poignées	Ajourées - sur les 4 côtés
Info	Fond et côtés pleins
Fond	Renforcé
Emballage	16 pcs/palette

PB-E8631	PE
Dim. ext.	L 800 x l 600 x H 319 mm
Dim. int.	L 755 x l 555 x H 295 mm
Volume	120 litres
Poids	4,45 kg
Coloris	●
Poignées	Ajourées - sur 2 côtés courts
Info	Fond et côtés pleins
Fond	Renforcé
Emballage	12 pcs/palette

PB-E8632	PP
Dim. ext.	L 800 x l 600 x H 320 mm
Dim. int.	L 745 x l 545 x H 305 mm
Volume	125 litres
Poids	4,70 kg
Coloris	●
Poignées	Ajourées - sur les 4 côtés
Info	Fond et côtés pleins
Fond	Standard
Emballage	12 pcs/palette



PB-E8632-C	PP
Dim. ext.	L 800 x l 600 x H 320 mm
Dim. int.	L 745 x l 545 x H 305 mm
Volume	125 litres
Poids	4,70 kg
Coloris	●
Poignées	Ajourées - sur les 4 côtés
Info	Fond et côtés pleins
Fond	Standard
Coloris	● ● ● ●
Emballage	12 pcs/palette

PB-E8641	PE
Dim. ext.	L 800 x l 600 x H 410 mm
Dim. int.	L 755 x l 555 x H 390 mm
Volume	162 litres
Poids	5,65 kg
Coloris	●
Poignées	Ajourées - sur les 4 côtés
Info	Fond et côtés pleins
Fond	Renforcé
Emballage	10 pcs/palette

PB-E86	PE
Dim. ext.	L 800 x l 600 mm
Type	Couvercle à poser
Poids	1,82 kg
Coloris	●
Emballage	par pièce
Info	pas pour PB-8612E
PB-6080-VD	L 800 x l 600 mm
Type	Couvercle à poser pour PB-8612E
Coloris	●



BACS EMPILABLES EURONORM

800 x 600 mm - Standard ou renforcés

COMFORT

food
safe

- ▶ Manutention optimale de vos produits, grand volume
 - ▶ Intégerables sur palettes 1200 x 800 mm
 - ▶ Marquage à votre nom ou logo en option
 - ▶ Couvercle en option
- ▶ 3 versions:
 - E = fond et côtés pleins
 - EF = fond et côtés ajourés
 - EC = fond plein, côtés ajourés



Fond plein
ou ajouré

SÉRIE EF & EC



PB-EF8623	PE
Dim. ext.	L 800 x l 600 x H 235 mm
Dim. int.	L 755 x l 555 x H 215 mm
Volume	87 litres
Poids	3,30 kg
Coloris	●
Poignées	Ajourées - sur les 4 côtés
Info	Fond et côtés ajourés
Fond	Renforcé
Emballage	16 pcs/palette

PB-EF8641	PE
Dim. ext.	L 800 x l 600 x H 410 mm
Dim. int.	L 755 x l 555 x H 390 mm
Volume	162 litres
Poids	4,65 kg
Coloris	●
Poignées	Ajourées - sur les 4 côtés
Info	Fond et côtés ajourés
Fond	Renforcé
Emballage	10 pcs/palette

PB-E86	PE
Dim. ext.	L 800 x l 600 mm
Type	Couvercle à poser
Poids	1,82 kg
Coloris	●
Emballage	par pièce
Info	pas pour PB-8612E



PB-EC8621	PP
Dim. ext.	L 800 x l 600 x H 210 mm
Dim. int.	L 755 x l 555 x H 190 mm
Volume	80 litres
Poids	3,30 kg
Coloris	●
Poignées	Ajourées - sur les 4 côtés
Info	Fond plein - côtés ajourés
Fond	Standard
Emballage	20 pcs/palette

PB-EC8632	PP
Dim. ext.	L 800 x l 600 x H 320 mm
Dim. int.	L 755 x l 555 x H 300 mm
Volume	125 litres
Poids	4,70 kg
Coloris	●
Poignées	Ajourées - sur les 4 côtés
Info	Fond plein - côtés ajourés
Fond	Standard
Emballage	12 pcs/palette

PB-D8060	ALU + ABS + PA
Chariot avec 4 roues pivotantes + fourches galvanisées	
Dim. ext.	L 800 x l 600 x H 155 mm
Coloris	●
Emballage	10 pcs/palette

EURONORM PLAN DE PALETISATION

